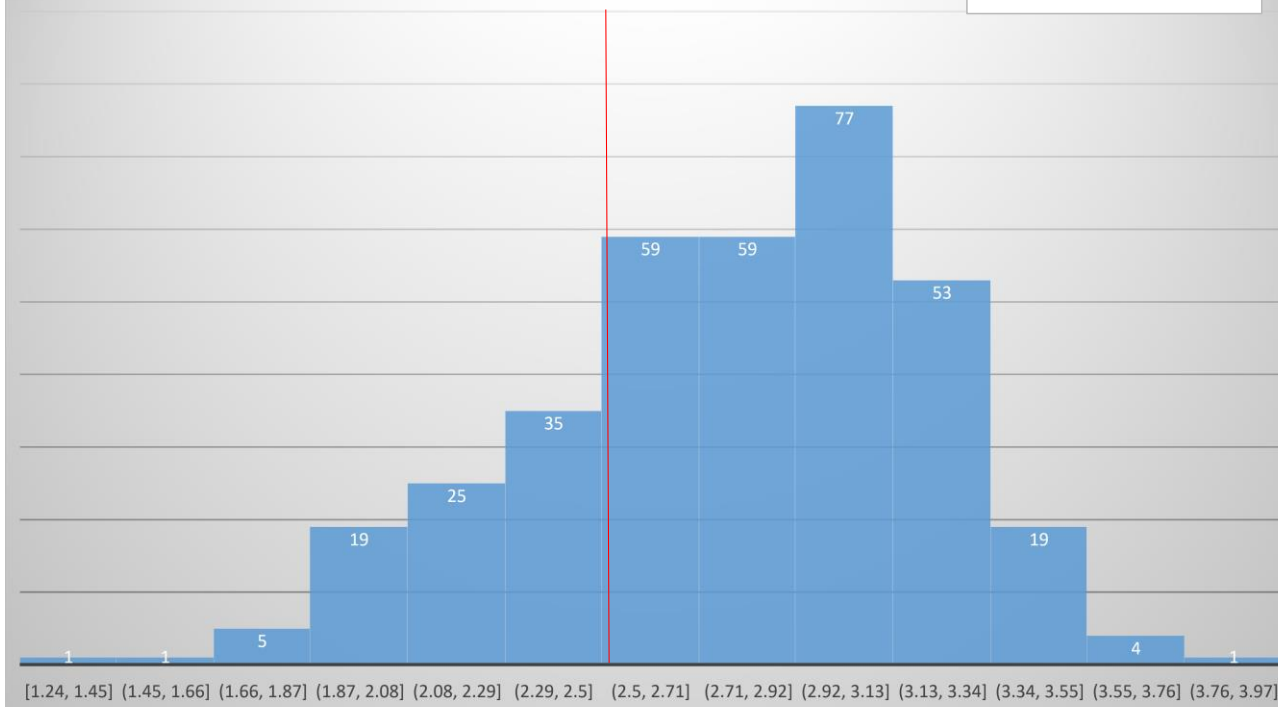


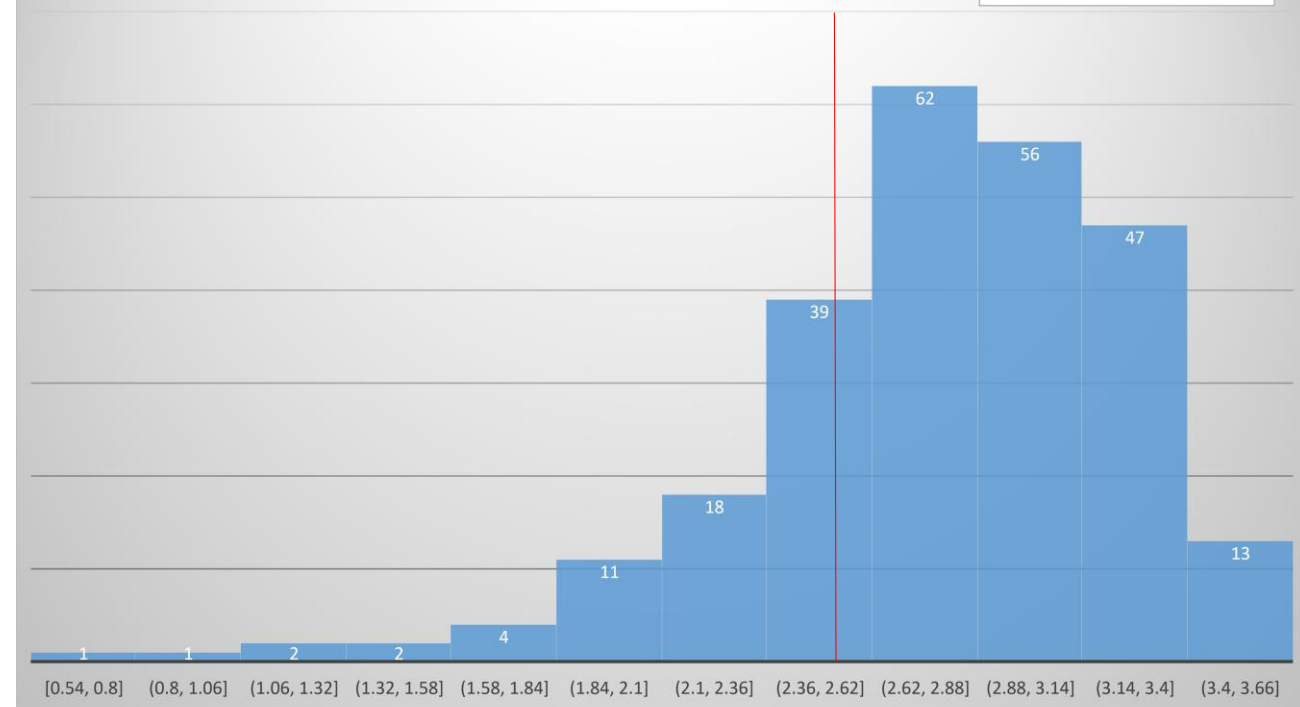
2018年度看護学科GPA分布

学科平均：2.79



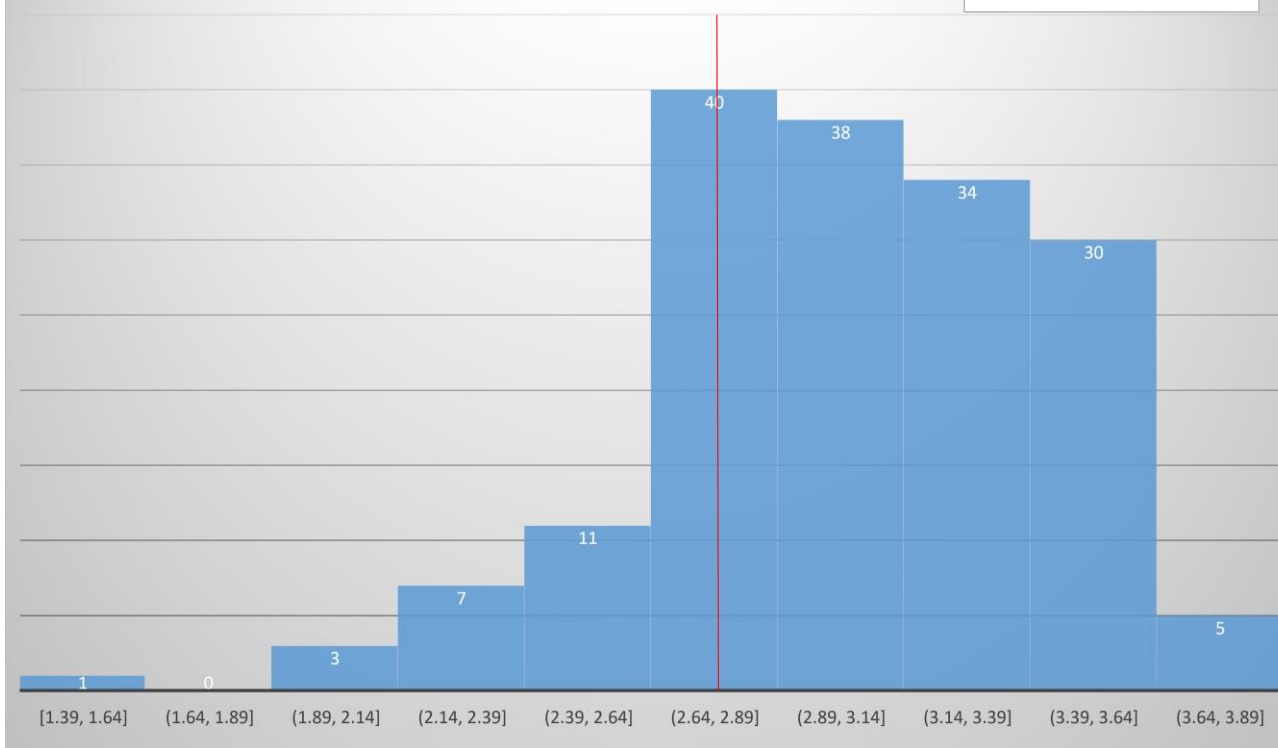
2018年度社会福祉学科GPA分布

学科平均：2.78



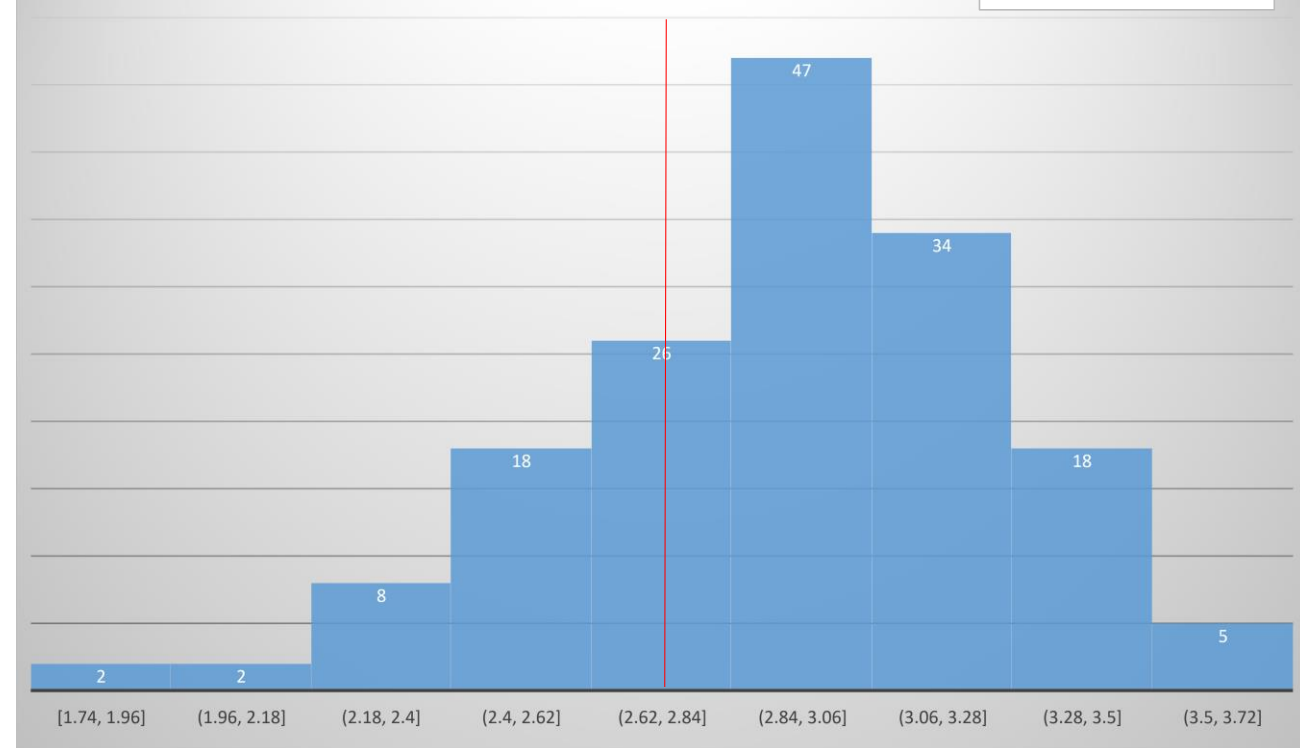
2018年度栄養学科GPA分布

学科平均：3.02



2018年度リハ学科GPA分布

学科平均：2.93



	学生数	1/4以下GPA	人数
看護	358	2.52以下	92
栄養	169	2.78以下	43
社福	256	2.55以下	65
リハ	161	2.74以下	41